



ガス燃焼設備の圧力変動をチェックする小型・軽量のガス圧・空気圧用スイッチ

# 圧力スイッチ（欧州規格適合） DG・DL Series

- 都市ガス・天然ガス・LPG・空気
- 設定圧力範囲：MIN0.02～MAX50kPa
- 本商品は（独）クロムシュレーダー社よりの輸入品です。

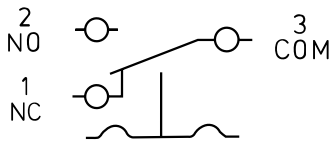
## おもな特長

- 万全なスイッチ性能
- コンパクト・軽量
- 調整は簡単・確実
- 配線が容易
- 優れた耐環境性
- シリーズ豊富

## おもな用途

- ガスボイラ
- 乾燥炉
- ガス吸収式冷温水機
- 大型ガス溶断設備
- 工業用ガス加熱炉

## 電気接続



- コンジット  
ネジ接続Pg11（DIN40430）
- 電気保護  
防塵・防滴構造  
（保護等級：IP54 DIN40050）
- NC、NO、COM端子  
端子ネジM3.5
- 配管

### 正圧検知時

接続口1または2に配管します。使用しない接続口にはプラグまたはゴムキャップをしてください。また、接続口3または4は開放としてください。

### 負圧検知時

接続口3または4に配管します。使用しない接続口にはプラグまたはゴムキャップをしてください。また、接続口1または2は開放としてください。

### 差圧検知時

接続口1または2へ高圧側を配管、3または4へ低圧側を配管します。使用しない接続口にはプラグまたはゴムキャップをしてください。

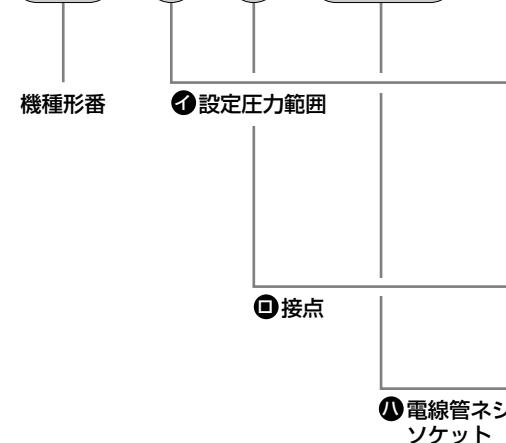
## 仕様

項目	DG-6U	DG-10U	DG-50U	DG-150U	DG-500U	DL-3A
使用流体	都市ガス・天然ガス・LPGおよび空気					空気
適用圧力	正圧、負圧、差圧					
最高使用圧力 kPa	60					15
設定圧力範囲 kPa	0.04~0.6	0.1~1	0.25~5	3~15	10~50	0.02~0.3
開閉差 kPa	0.02~0.03	0.025~0.04	0.06~0.15	0.25~0.5	0.8~2.4	0.01~0.016
許容電圧 V	AC24~250					
接点容量 A	0.05~5（抵抗負荷）、0.05~1（誘導負荷、力率=0.6）					
流体温度 ℃	-15~+80（凍結のないこと）					
周囲温度 ℃	-15~+80（凍結のないこと）					
取付姿勢	垂直取付またはカバー部を上にした水平取付					
質量 kg	0.30		0.33		0.22	

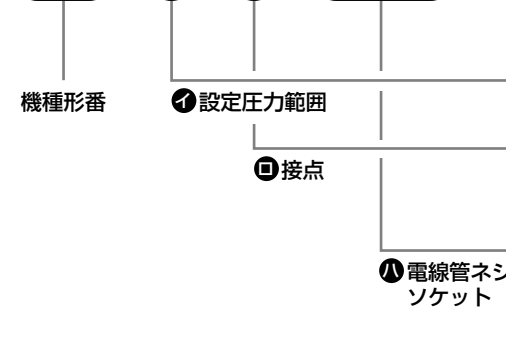
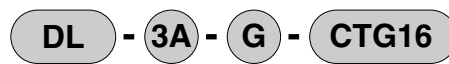
※設定ダイヤル目盛はmbar表示です。（1mbar=0.1kPa）

※設定圧力範囲は正圧、負圧、差圧とも同じ値を適用します。

## 形番表示方法



記号	内容	
<b>① 設定圧力範囲</b>		
6U	0.04~0.6kPa	
10U	0.1~1kPa	
50U	0.25~5kPa	
150U	3~15kPa	
500U	10~50kPa	
<b>② 接点</b>		
無記号	標準	銀接点
G		金接点
<b>③ 電線管ネジソケット</b>		
無記号	標準	なし
CTG16	CTG16ソケット付	
CTC19	CTC19ソケット付	

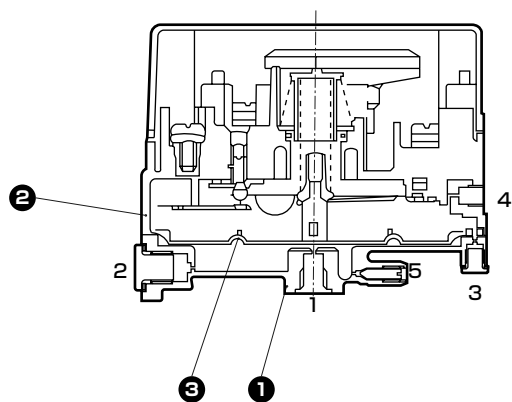


記号	内容	
<b>① 設定圧力範囲</b>		
3A	0.02~0.3kPa	
<b>② 接点</b>		
無記号	標準	銀接点
G		金接点
<b>③ 電線管ネジソケット</b>		
無記号	標準	なし
CTG16	CTG16ソケット付	
CTC19	CTC19ソケット付	

⚠ご使用になる前に必ず巻頭3～7の使用上の注意事項をお読みください。

## 内部構造および部品リスト

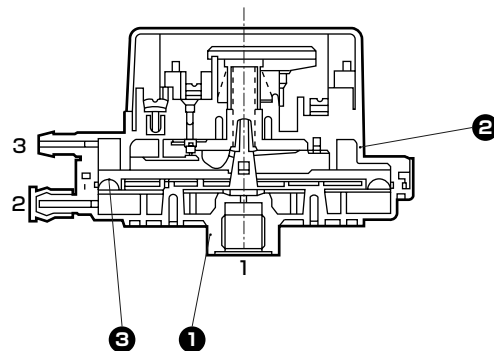
●DG



- 配管接続口  
 1.2 : Rp1/4  
 3.4 : Rp1/8  
 5 : ホース接続 (圧力計測用)

品番	部品名称	材 質
1	ボディ	アルミニウム
2	ケース	樹脂
3	ダイヤフラム	ニトリルゴム

●DL-3A



- 配管接続口  
 1 : Rp1/4  
 2.3 : ホース接続 (ホース内径4.75×肉厚1mm)

品番	部品名称	材 質
1	ボディ	樹脂
2	ケース	樹脂
3	ダイヤフラム	ニトリルゴム

## 外形寸法図

●DG

●DL-3A

●DL-3A取付寸法



### ⚠注意

- ① 接続口 1 および 2 には、 $-10\text{kPa}$  以上の負圧が加わらないように注意してください。
- ② 負圧および差圧で使用される場合には、DG の接続口 3 および 4 には可燃性ガスは接続できません。
- ③ 仕様 (59 ページ) に記載されている接点容量以下の負荷でご使用の場合は、金接点仕様をご使用ください。